

住まいる

Smile-通信

No.31



あけましておめでとうございます。本年もよろしくお願いたします。

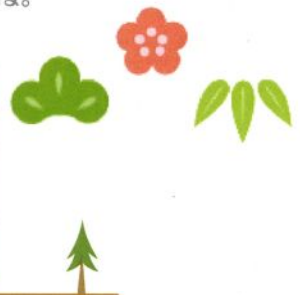
さて、今年は丑年です。牛のようにどっしりとかまえて、粘り強く、落ち着いて行動できるようにと思っています。世の中は暗い話が多いですが、そんな時こそ明るくいたいものですね。

風水ではその年の干支の置物を飾ると縁起がよいといわれています。

ぜひ試してみたいはいかがでしょうか？

お住まいでお困りの事はありませんか

エコキュートのはなし



寒くなり暖かいおフロやお湯が恋しい季節となりました。

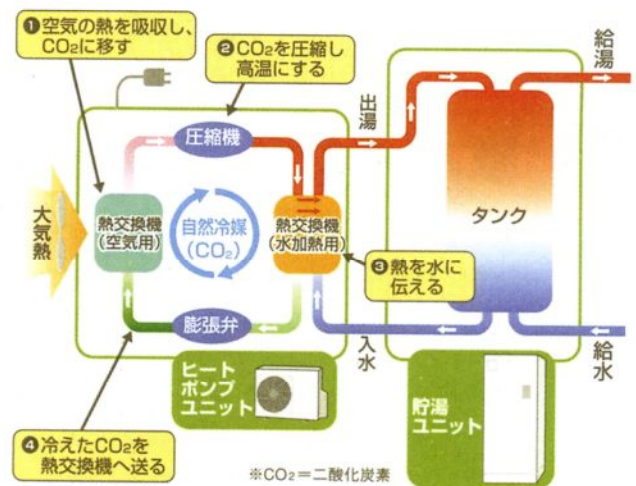
ご存知の方も多くなったと思いますが、エコキュートとは空気中の熱を利用してお湯を沸かす給湯器のことです。夜間に沸かして貯めて置いたお湯を給湯に利用します。省エネ効果が高く環境への負担が少ないため今注目を集めている給湯器です。

仕組みは、エアコン暖房と同じく、エアコンの室外機に当たる『ヒートポンプユニット』で空気中の熱を集め、その熱を水に伝えてお湯を沸かし『貯湯ユニット』のタンクに貯めておきます。

エコキュートで得られる給湯エネルギーはヒートポンプを動かすために投入されたエネルギー（電気）に比べ約3倍にもなります。同じ電気量でも電気温水器なら1リットル、エコキュートなら3リットル以上のお湯を沸かせるということになります。空気中の熱を利用し、効率的にお湯を沸かすので省エネルギーといわれています。

【東北電力ニュースより】

～次号に続く～





IHクッキングヒーター・クッキング



※トンポーロー※

材料(4人分)

豚バラ肉(塊)……600g	ねぎ……………1/2本
しょうが……………1かけ	さとう…大さじ1と1/2
しょうゆ……………大さじ4	酒……………カップ1
酢……………小さじ1	八角……………1コ



- ①豚肉は3cm×5cmの角切りにする。
- ②ねぎは5cm長さに切る。しょうがは皮をむいて薄切りにする。
- ③鍋を中火(火力4)で熱し、①の脂身を下にして並び入れて焼く。脂がにじみ出てきたら中央をあけて砂糖を加える。砂糖が溶けてカラメル状になってきたら肉にからめ、しょうゆを回し入れる。一呼吸おいて香りを引き出してからめ、酒、酢を加える。②と八角も加えて煮立て、弱火(火力2)にしてふたをし、タイマーを1時間にセットして煮含める。竹ぐしがスーッと入るくらいまで柔らかくなったら強火(火力6)にし、ふたを取って鍋を動かしながら汁気がなくなるまで煮詰める。



家づくりワンポイント



※玄関・ポーチ※

玄関はその家の顔とも言われるようにその家の第一印象を決める重要な場所です。ポーチとは、玄関前にある傘をたたんだりコートを脱いだりするスペースのことです。玄関に風雨の侵入を防ぐため、雪国・新潟では風除室として周り(壁・屋根)を囲んでいるのが多く見受けられます。

★風除室がない場合は玄関ドア前に雪が吹き溜まり、開閉がスムーズに出来なくなるのでポーチ床を玄関土間よりも5～10cm下げ、雪が溜まっても邪魔にならないようにしておきましょう。

★地盤の弱い所では土の中の水分が地面を押し上げ、家が傾いたり建具が狂ったりすることがありますので、基礎を凍結深度以下まで低くしたり、基礎周りの地盤に砂や砂利を入れて水はけをよくするなどの対策が必要です。

★ポーチに用いられるタイルは吸水性が高いと凍結して割れる恐れがあります。給水率が1%以下の寒冷地仕様のタイルを用いましょう。



今月のオススメ



今月は窓ガラス用着脱式省エネフィルム

“NTフィルム”をご紹介します。

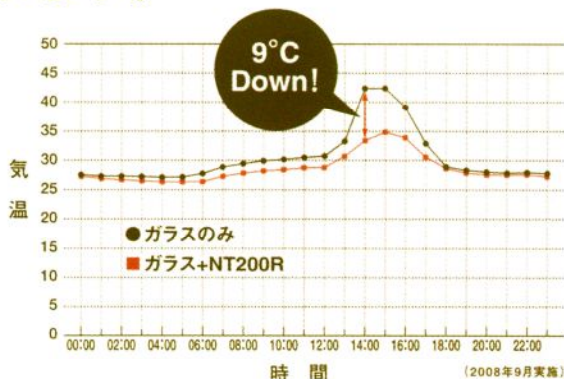
NT200シリーズ／NT400シリーズ／NT50シリーズ

“NTフィルム”とは、窓に貼るだけで遮熱、断熱効果が得られる窓ガラス用フィルムです。夏、冬の冷暖房の負荷が抑えられますので、コスト削減はもちろんのこと、地球環境にもやさしい手間いらずの省エネ生活を実現します。従来の遮熱フィルムとは違い簡単に貼ったり、はがしたり出来るのが特徴です。

[夏] 4～11℃室温を下げられます。

右のグラフは省エネフィルムを貼った窓の付近と貼っていない窓の付近を測ったものです。太陽が当たっているときには9.1℃の差がつかしました。

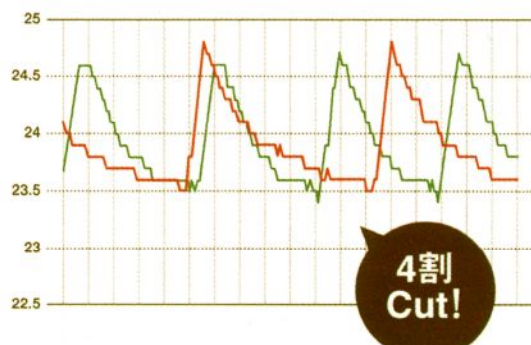
対称フィルム型式: 全シリーズ



[冬] 約4割も暖房費を下げられます。

グラフ線の上昇が運転中、下降が停止中となります。山の数を数えてみると、運転時間が短いことがわかります。結果、貼っていない部屋では1時間32分。貼っている部屋では58分で約4時間も運転時間が短くなりました。

対称フィルム型式: NT200／NT200C／NT400



※設定温度を24℃にして暖房を運転させ、省エネフィルムを貼った部屋と貼っていない部屋で、それぞれの空調の運転時間を5時間計りました。

※次号では詳しい種類と特性についてお話いたします。

■ 販売店
株式会社 たかだ
 TEL(025)388-3355

お問合せ

携帯サイト公開中

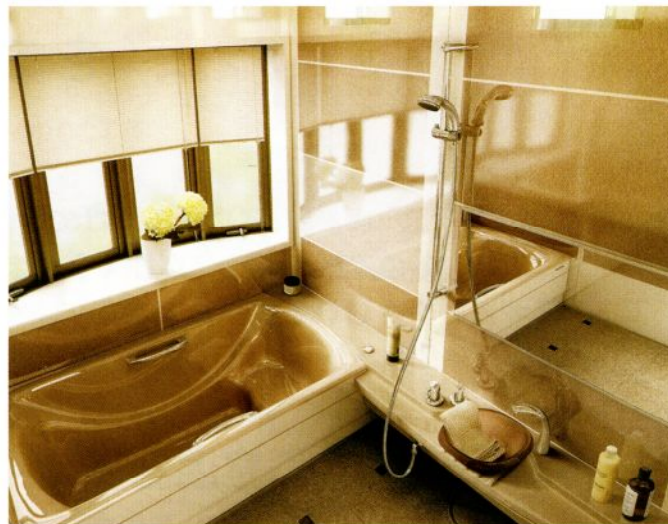


新商品ピックアップ



タカラスタンダード >>> システムバス<インペリオ>

タカラといえばホーロー。インペリオに使われているのはホーローの中でも最高級の鋳物ホーローですので、美しさ・艶やかさ・肌触り・耐久性・保温性など浴槽に求められる条件を最高レベルでクリアしている理想の素材です。マルチステップを使った『のんびり半身浴槽』は半身浴や親子での入浴など、さまざまな入浴スタイルが楽しめたり、楽な姿勢でリラックス入浴することが出来ます。また、頑丈なフレーム架台ですので万が一の地震にも動じません。



パナソニック >>> クローゼット扉<レセンテ>

パナソニックから新発売される、クローゼット扉レセンテ《ハサマナイズ扉》は、業界初〔2008年10月現在〕指はさみ防止機構付でひとつ上の安心を追求しました。扉と一体化した指はさみ防止機構は、扉を開け閉めしている時も、扉と扉のすき間を最小限にコントロールし、指はさみを防止します。また、扉を閉じた時のフラットな納まりにもこだわりました。小さなお子様がいるご家庭にいかがでしょうか？



催し物情報

「住まいのリフォームフェア2009」

■中越会場

日時 平成21年 2月28日(土)~3月1日(日) AM10:00~PM5:00

場所 ハイブ長岡

■新潟会場

日時 平成21年 3月7日(土)・8日(日) AM10:00~PM5:00

場所 新潟市産業振興センター

今後も定期的に発行していきたいと思っておりますので、よろしく願いいたします。

また、ご意見、ご要望等がございましたらお気軽にお申し付けください。



(有)魚野建築

五泉市船越 1052

TEL 0250-42-6901