

URL <http://www.uonokentiku.com/>

住まいる

# Smile-通信

No.24

寒い冬が近づいてきましたが、いかがお過ごしでしょうか？ 年末に向かって今から大掃除を少しずつやり始めたいところですが、皆さんの自宅には洗剤はどれくらいありますか？ 用途・場所別に結構たくさんあるのではないのでしょうか？ そういった合成洗剤を酢、重曹、せっけんに少しずつでも変えてはみませんか？ 洗剤の数も減らせますし、何より環境や身体にも優しくお掃除できますよ。



## 床暖房のはなし 魚野建築 携帯サイト



暑かった夏も過ぎ、過ごしやすい日が続いています。これからはだんだんと寒さも増してコタツやファンヒーターなどの暖房器の出番となってきます。

中でも、最近では床暖房の人気の高まっています。床暖房と言っても様々で、大まかには電気式、温水式と分けることができますが温水式の熱源はガス、石油、電気温水になります。取付コストやランニングコスト、メンテナンスが違いますので、それぞれ比べてみて検討することが大切です。また、断熱材や床材と一体となったものや、今ある床の上に直接置けるようなリフォームに適したものもあります。

一般的に床暖房といえば「頭寒足熱」といわれるように足元から暖かく底冷えが解消されます。温風が吹き出る暖房はほこりやダニ、カビを部屋中に撒き散らし喘息やアレルギーの危険もありますが、床暖房は住んでる人の健康にもよく、また、結露などがないたため建物の健康にもよい暖房といえます。お子様やお年寄りのいるご家庭には適した暖房といえそうです。新築だけでなく、リフォームをお考えの皆様もいかがでしょうか？



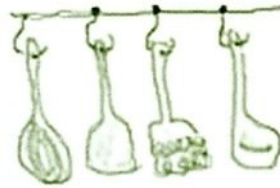
## 水廻り 新商品 発表

ショールームへご案内いたします。  
お問い合わせ TEL0250-42-6901





## 暮らしのワンポイント



### ❖ 大掃除はお早めに… ❖

早いもので今年のカレンダーもあと一枚を残すだけになりました。来月はもう12月、師走になります。そうすると、毎年頭を痛めるのが新年を心地よく迎えるための大掃除です。今年こそは早めに始めたいものです。まずあわただしくなる前に、室内にあふれているものを片付けることが第一歩です。仕舞い込むことは以外に簡単ですが、取り出しやすく、また、使いやすく整理しないと意味がありません。必要なときに、必要なものだけが簡単に取り出して元の場所にしまえることが収納のポイントです。いらないものはなにか、それを思い切って捨てることからはじめてみませんか？ スッキリとした後で、障子や襖などを張り替えたり、掃除をすればスムーズに作業できます。年末はおせち料理を作ったり来客のおもてなしをしたりと掃除どころではなくなるという方もいらっしゃるのではないのでしょうか？ まだまだと思わずに早めに大掃除の第一歩を踏み出しましょう。

## 家づくりワンポイント



### ❖ コンセント・スイッチの配置2 ❖

今月はコンセント・スイッチの配線計画のポイントをお話します。

#### ① 位置

コンセントの位置や高さは使用用途に合わせて決めましょう。一般的には床から25cmのところに付けますが、掃除用ならかがまなくてもよい30～40cm、勉強机用なら70～90cmがよいでしょう。又、洗濯機は105～110cm、エアコンは180～200cmがベストです。

#### ② 箇所・個数

コードを部屋中に張り巡らせたりすると、つまづいて怪我をしてしまうことがあり、老人や小さな子供がいる家庭ではとても危険です。コンセントは部屋の対角線上に2ヶ所設けておくことが基本ですが、使う電化製品によって数を増やしましょう。スイッチはドアの開閉や家具・器具の配置に変更に影響されないドアの近くが望ましいでしょう。

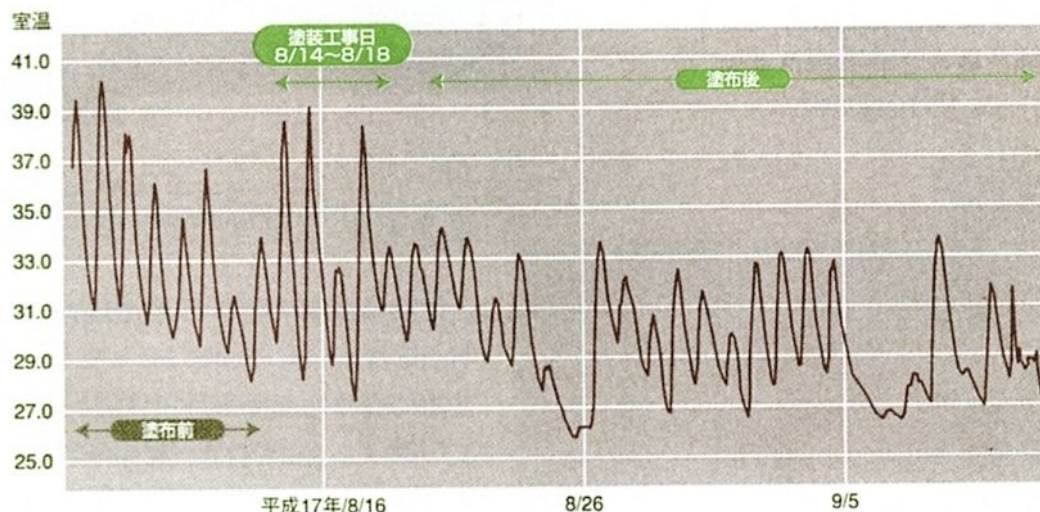
～すまいの手引きより～

## 今月のオススメ



今月は先月に引き続き、機能性環境改善塗材“ガイナ”をご紹介します。

“ガイナ”とは…宇宙開発で培われた最先端の技術を取り入れて誕生した、特殊セラミックを塗料化することに成功した機能性環境改善塗材です。下のグラフはガイナ塗布前と塗布後の室温の変化を示したものです。



▲住環境の改善を図るため、築15年の戸建て住宅の屋根、外壁にガイナを塗布。

### ▲平成17年8月塗布

#### 2階子供部屋測定 (東京都日野市)

塗布前は40°C前後であった室温が、塗布後は外気温とほぼ同温度となり、施主の生活実感としては、温度計の数字以上に快適に。

### ■ 施主のコメント

毎年夏になると、暑くて生活することができなかった2階に、子供部屋をつくることになりました。

そこで、断熱を考慮してガイナを塗布したところ、快適で、心地よい空間に生まれ変わりました。

お問い合わせ

■ 製造・開発  
株式会社 日進産業  
【技術提供】  
宇宙航空研究開発機構[JAXA]



## 新商品ピックアップ

### ヤマハリビングテック

#### アフエット・セレクトボウルタイプ

新シリーズの洗面化粧台はミラーやキャビネットはもちろん、ボウルの形状まで暮らしに合わせて自由に選べるようになりました。その中でも「マルチユースボウル」は今までの常識を覆す深くてワイドかつフラット底が特徴で、バケツを置いたり、衣類のつけおき洗いなど実用性に優れ、小型犬を飼っている方のシャンプーをしたりと多目的に使うことができます。



### トステム 断熱玄関引戸 PGシリーズ

住宅の玄関や窓など開口部から逃げるエネルギーは住まい全体の約30%にも達します。断熱性能に優れた玄関引戸は、冬は「冷気の進入」「暖気が逃げる」のを抑え、夏は「暖気の進入」や「冷気が逃げる」のを抑えます。今回新しくなった断熱玄関引戸は、明るさと快適な温度を保つ複層ガラスを採用し、省エネルギー住宅に欠かせないアイテムとなりました。



### 催し物情報

## 「新潟国際ビジネスメッセ2007」

日時 平成19年 **11月8日(木)・9日(金)**  
AM10:00~PM5:00

場所 **新潟市産業振興センター**

今後も定期的に発刊していきたいと思っておりますので、よろしく願い致します。また、ご意見、ご要望等がございましたらお気軽にお申し付けください。

住まいの事なら、何でもご相談下さい

## (有)魚野建築

五泉市船越1052  
TEL0250-42-6901

ウディー君がお電話を  
お待ちしております

